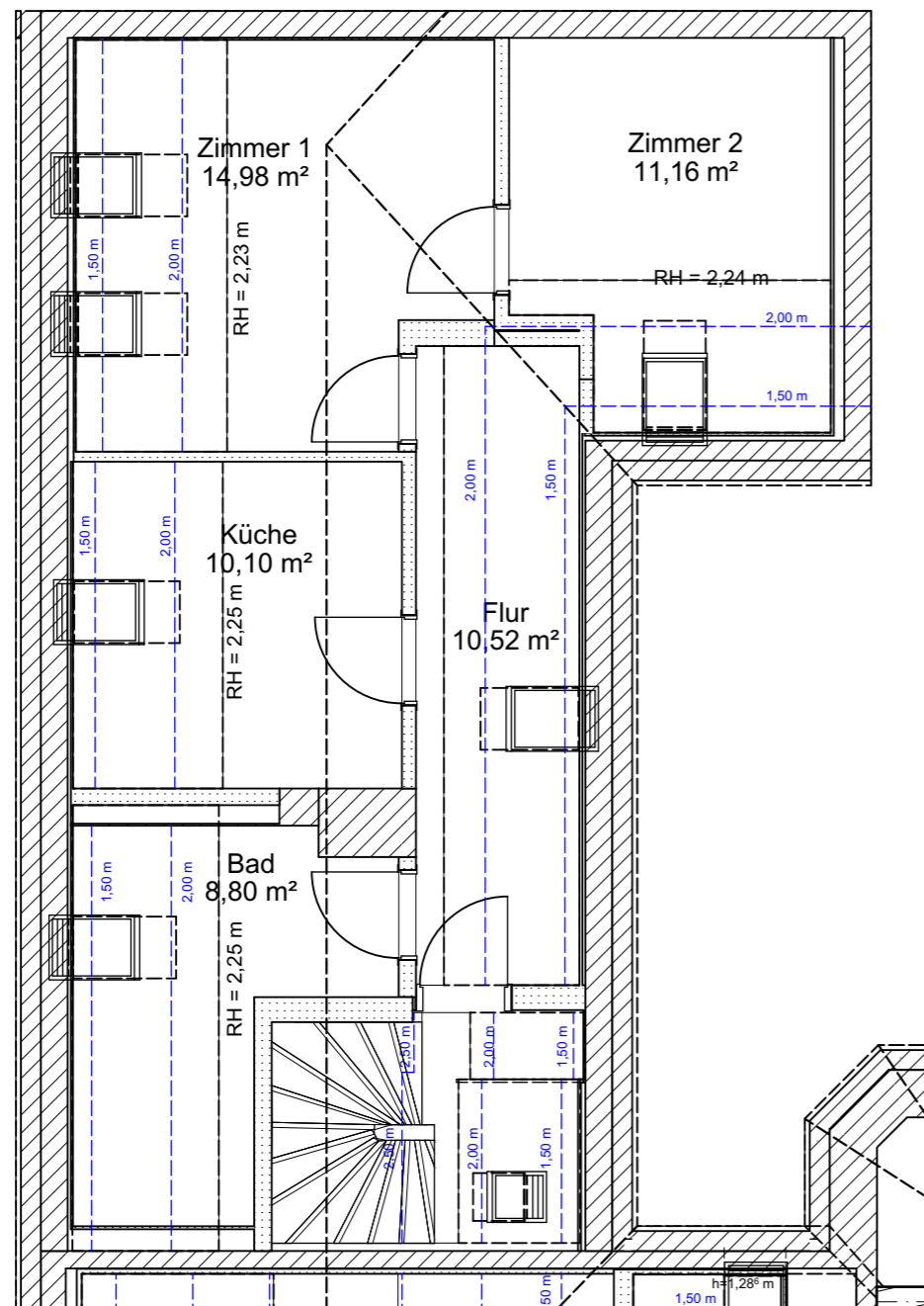


Flächenzusammenstellung

Die Flächenangaben resultieren aus einem Aufmaß. Hierbei handelt es sich um vorhandene, gemessene Grundflächen. Bei Dachraumausbauten wird die Fläche bis 1,50 m Höhe als volle Fläche gerechnet.

3. Etage Wohnung

| | |
|---------------|----------------------------|
| Flur | 10,52 m ² |
| Bad | 8,80 m ² |
| Küche | 10,10 m ² |
| Zimmer 1 | 14,98 m ² |
| Zimmer 2 | 11,16 m ² |
| Gesamt | 55,56 m² |



BAUVORHABEN:

Aufmass Gebäude
Dostojewskistraße 1
04600 Altenburg

BEAUFTRAGUNG DURCH:

Frank Petersohn
GVG Merkur Altenburg GbR
Weststrasse 13
04509 Krostitz
Tel: 034295 - 71971
Fax: 034295 71972
E-Mail: gvg-altenburg@petersohn.eu

PLANUNG DURCH:

Planungsbüro Frank Künne
Baumeister-Günther-Straße 3
04319 Leipzig
Tel: 0341 - 65 14 517
Fax: 0341 - 65 17 284
E-Mail: info@kuenne.biz

AUFMASS

3.Etage Dostojewskistraße

| Maßstab | Blattgröße | Datum | Planersteller:in |
|---------|------------|------------|------------------|
| 1:75 | 420*297 A3 | 11.04.2022 | Beate Schneider |